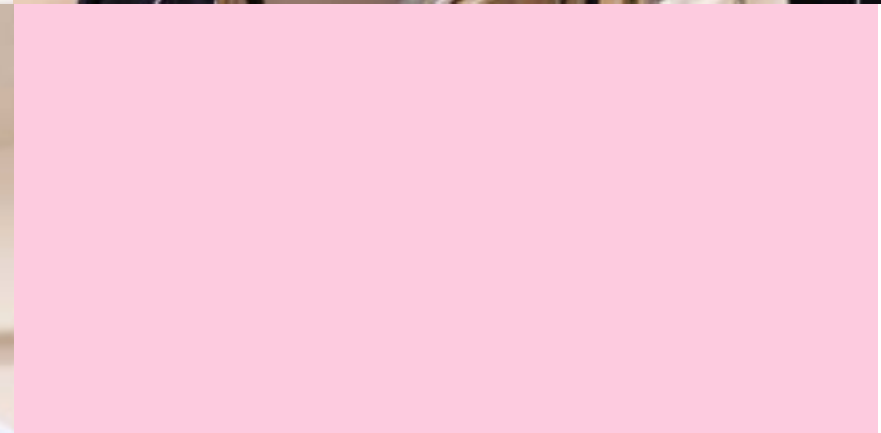


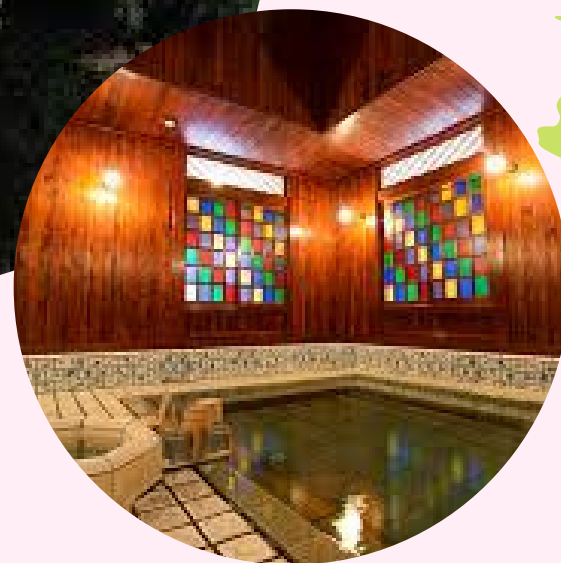
留学生国家試験合格者数全国一位の 養成校が提供するオンライン教育 ～技能実習・特定技能からの受験に向けて～



専門学校アリス学園
寺西由美子

学校法人 アリス国際学園

Alice 専門学校 アリス学園



2017年度卒 アリス学園卒業の外国人介護福祉士が誕生



1992年

学校法人アリス国際学園設立



2004年～

日本語学科創設。

2006年～

介護福祉学科創設。

2016年～

介護福祉学科に留学生を受け入れる。

これまでに61名の外国人介護福祉士を輩出。全国の介護施設で活躍中。

国際ビジネス学科創設。

2021年

2021年1月の国家試験においては
留学生合格者数全国一位

アリス学園グループ



社会福祉法人愛里巢福祉会



こども園
放課後児童クラブ
放課後児童デイ
障がい者施設
グループホーム等



学校法人 アリス国際学園

専門学校 アリス学園

日本語学科
介護福祉学科
国際ビジネス学科
研修センター



アリス・スタッフ株式会社

- ・キャリアコンサルタントとして学生の就職支援
- ・各種講座の企画や運営
- ・介護事業者様の人材育成や採用に関する相談対応
- ・登録支援機関として特定技能の採用や育成、生活支援



創立30年 専門学校アリス学園

培ったノウハウを活かした
カリキュラム



- リモート日本語講座
- 初任者研修通信講座
- 実務者研修通信講座
- 国家試験対策講座
- 映像で学べる介護技術

実務者研修通信講座



初任者研修通信講座

国家試験対策講座

国家試験合格



リモート日本語講座

映像で学べる介護技術

環境

実務者研修通信講座

支援

国家試験合格

初任者研修通信講座

国家試験対策講座

リモート日本語講座

映像で学べる介護技術

アリス
学園

**アリス学園
提供＋サポート**

リモート 日本語講座

ツールの紹介



日常会話

コミュニケーション能力向上

読解力

テキストを読んで理解する





②
週1回
ZOOM
オンライン学習



リモート
日本語講座

①
テキスト+GCR
eラーニングで
学習サポート



①と②を
12回繰り返す。
理想的な
学習サイクル



リモート日本語講座 紹介



学習習慣
勉強は日本の生活の一部

ステップアップコース
2コース
1コース全12回/3ヶ月

日本語の基本文法や
言葉を身に着け、日常生活
における各場面の基本的な
コミュニケーション能力の
向上を図ります。



ジャンプアップコース
2コース
1コース全12回/3ヶ月

JLPT のN3 試験で
出題されやすい、語彙・文法の
理解を図りながら運用力を高め、
日常生活における日本語表現を
豊かにすることを目指します。



N3試験対策コース
全12回/3ヶ月

試験の合否を左右する
「聴解」と「読解」の問題に慣れ、
解答テクニックを身につけます。

介護のにほんご
全12回/3ヶ月

介護の現場でよく使われる
言葉・表現を中心に
コミュニケーション能力の
向上を図ります。



初任者研修 通信講座

ツールの紹介

受講対象を
技能実習・特定技能の外国人に限定すると…



初任者研修
修了レベル
仕事への自信

リモート授業

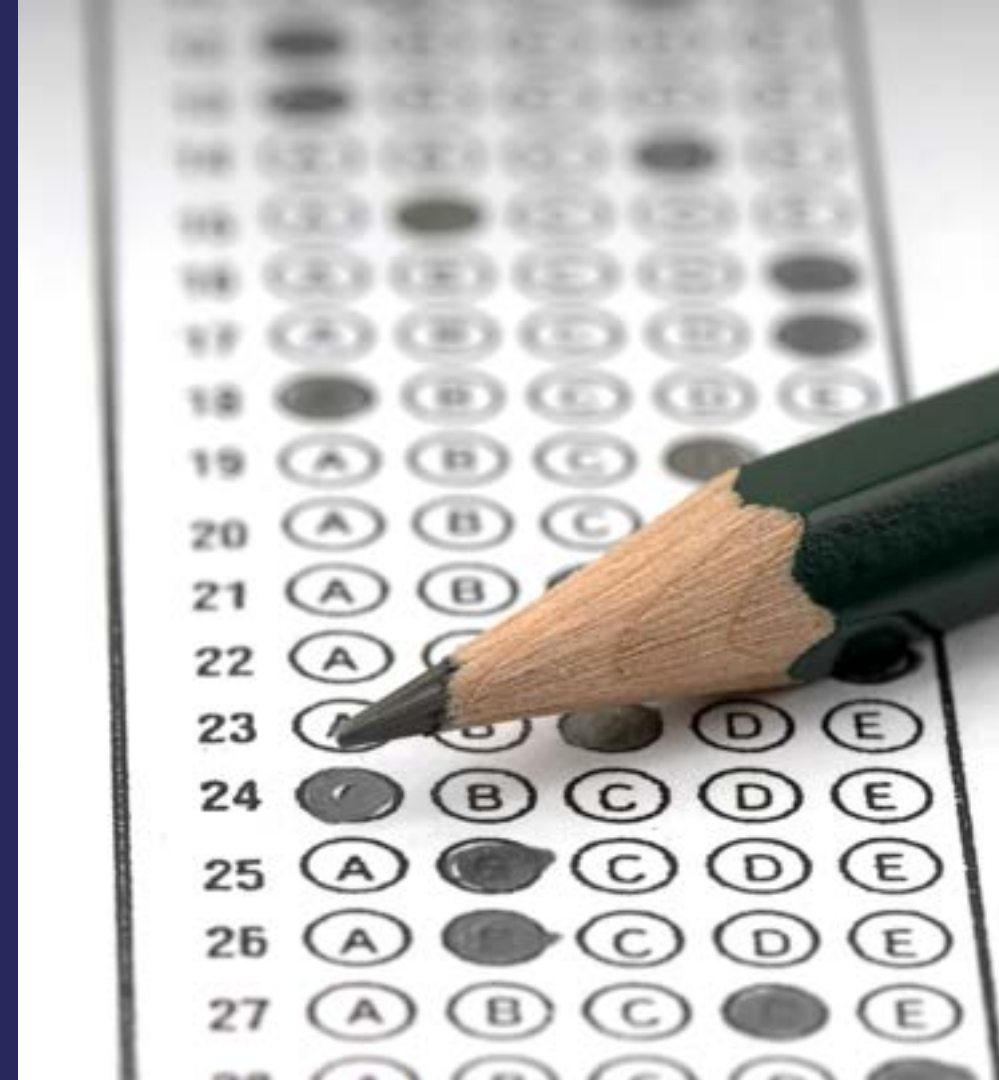
学習習慣の定着



実務者研修 通信講座

ツールの紹介

受講対象を
技能実習・特定技能の外国人に限定すると…



**国家試験
受験資格**

在留資格・介護取得

**外国人が
理解できる**

カスタマイズ





②
7~8回の
スクーリング授業

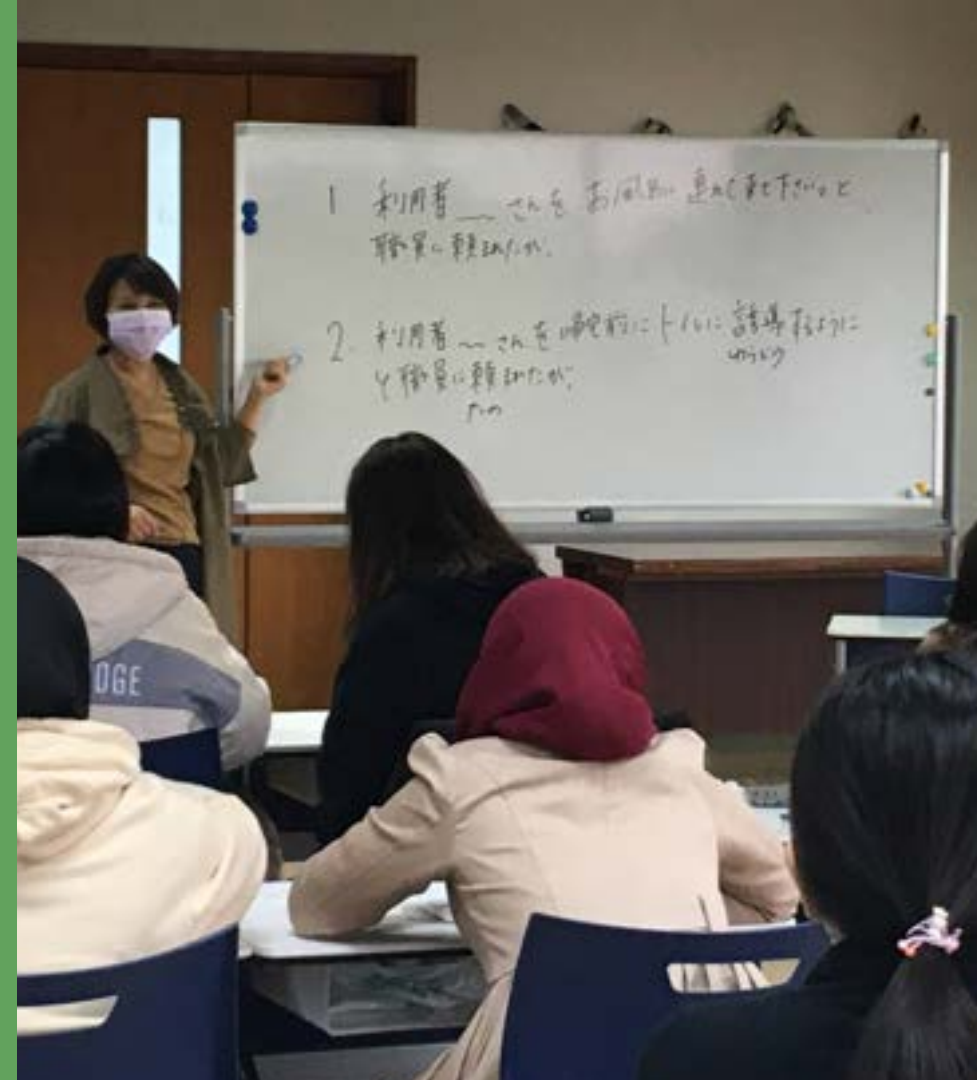


実務者研修
通信講座

①
テキスト+通信課題



期間
6か月間



実務者研修通信講座



実務者研修通信講座・カスタマイズ編

皆様の施設で開講可能
講師も施設の職員でOK(要件を満たす場合のみ)
登録等の手続きは、アリス学園が行います。

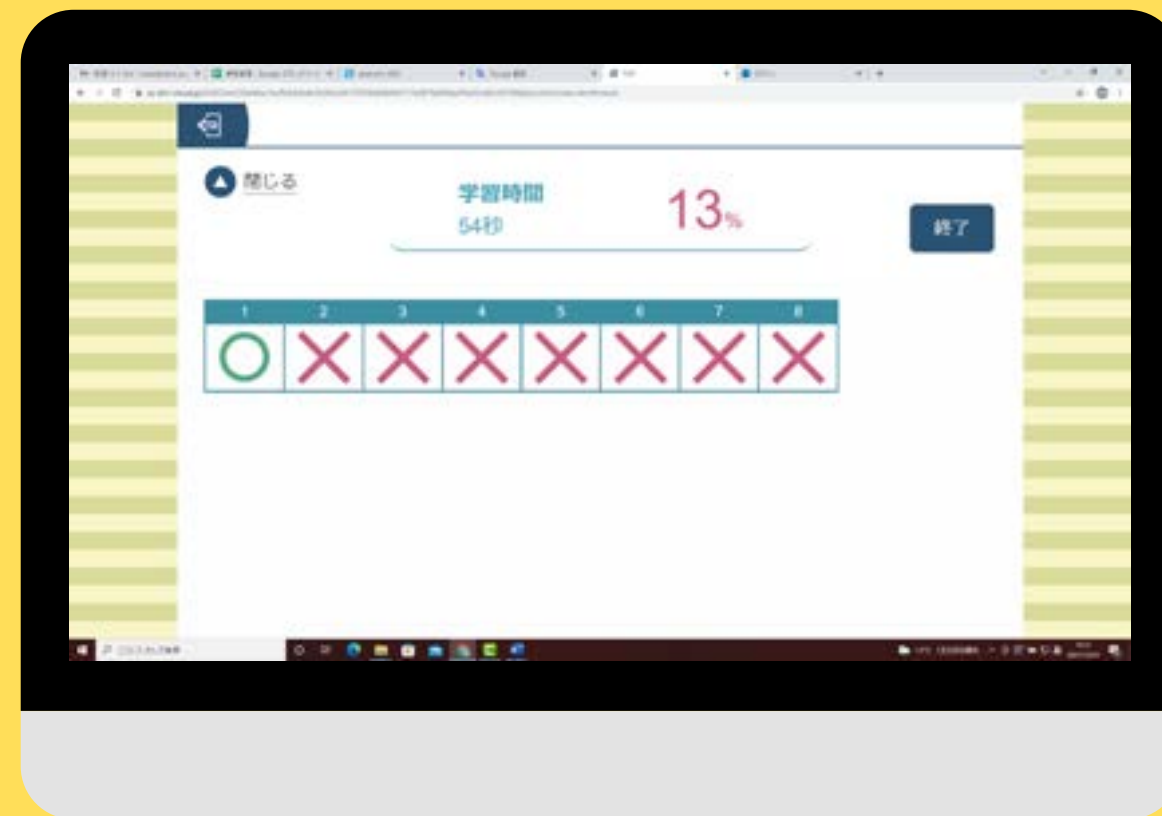
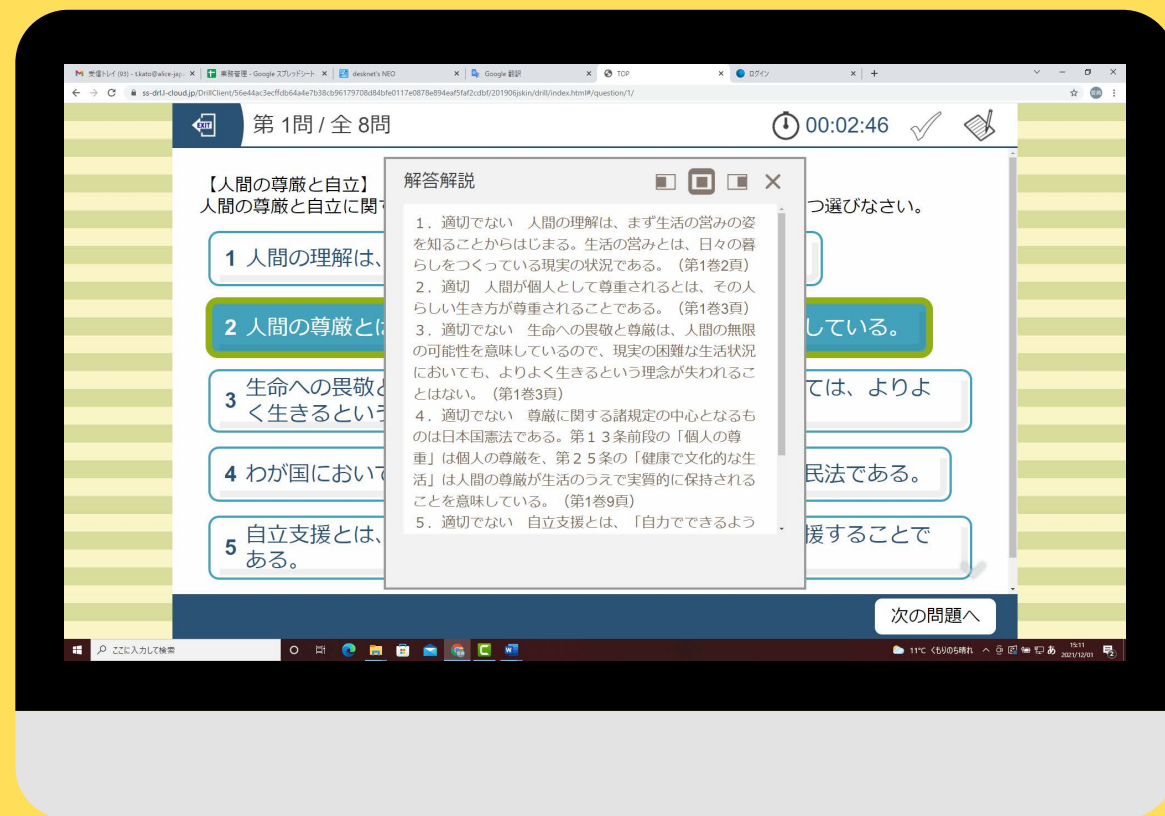
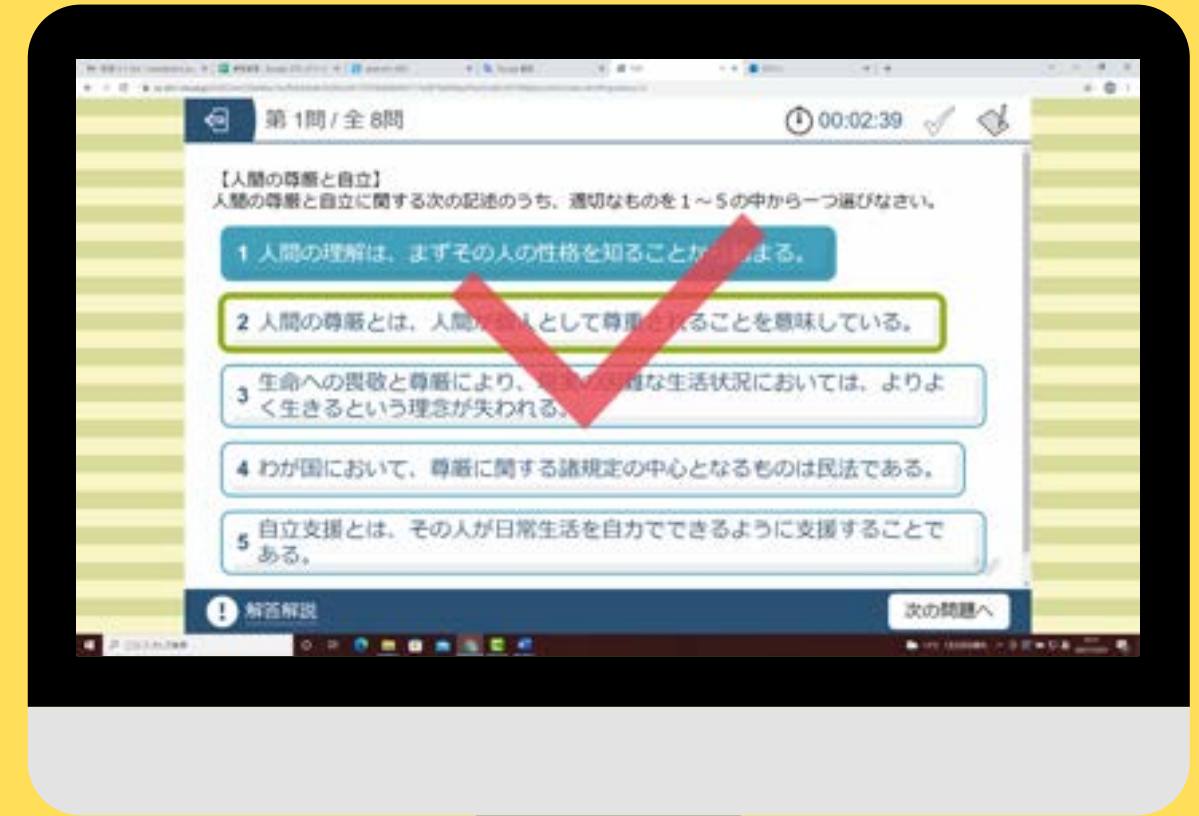
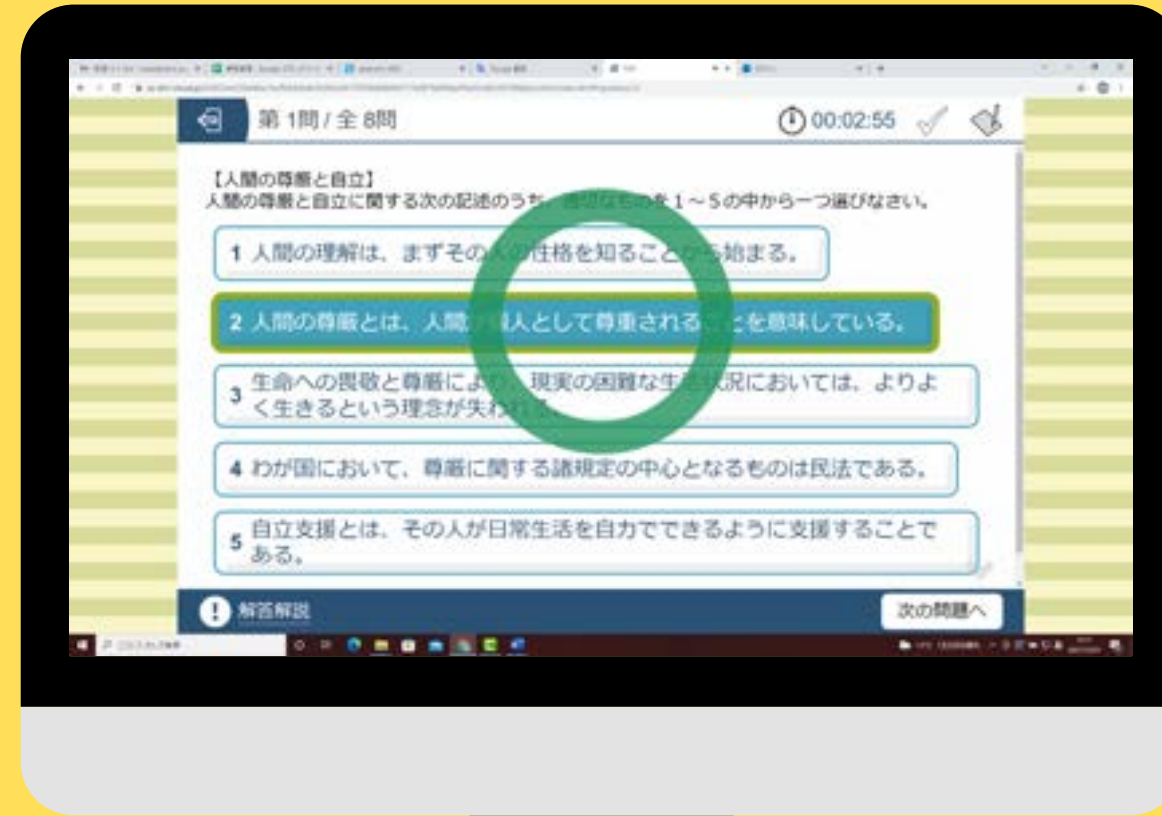
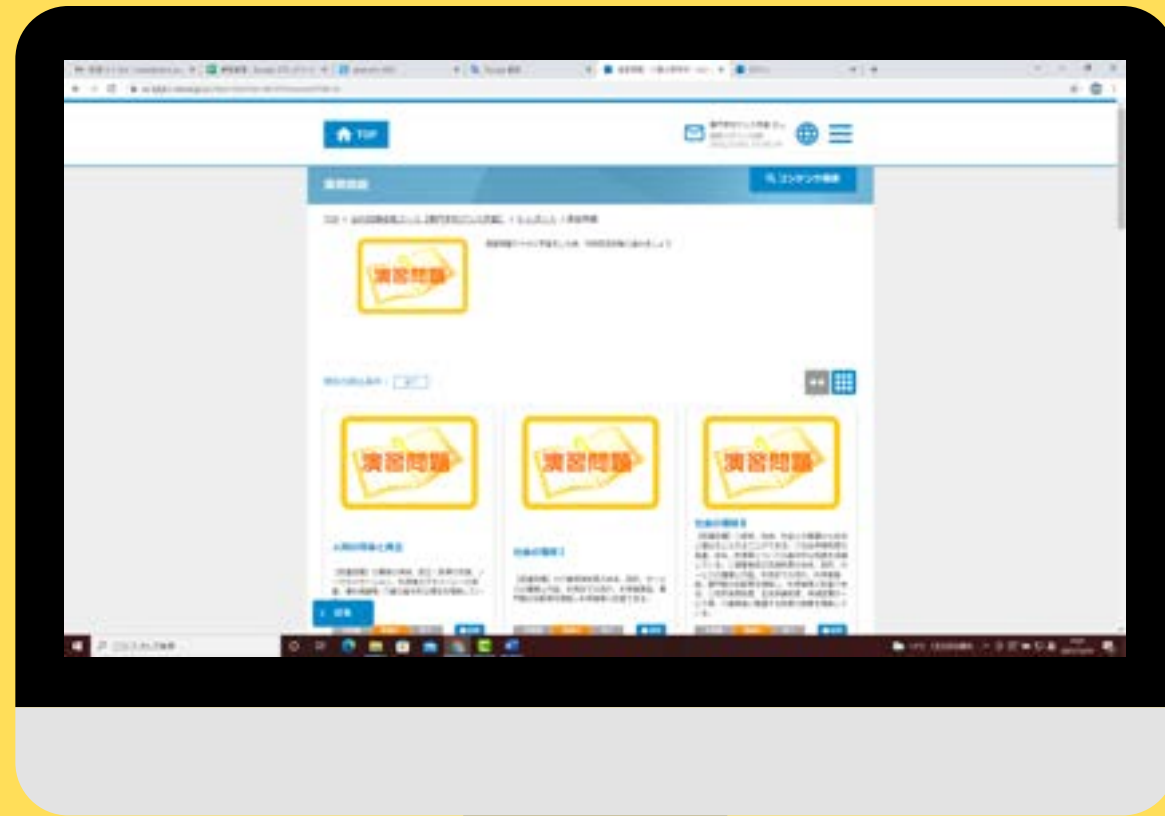
スタート

カスタマイズした場合
期間自由
(6ヶ月は下回らない)

スクーリング回数自由
(規定数は下回らない)

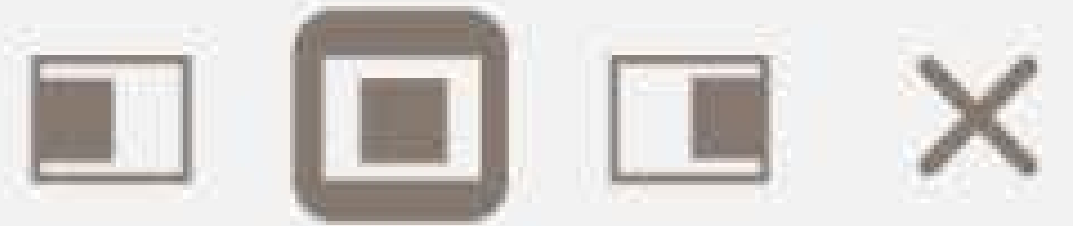
増やした分は
リモート授業でも可能

通信講座 演習問題400問・何度でも繰り返してできる・国家試験の学習に直結



テキスト

解答解説



解答解説は
テキストと連動

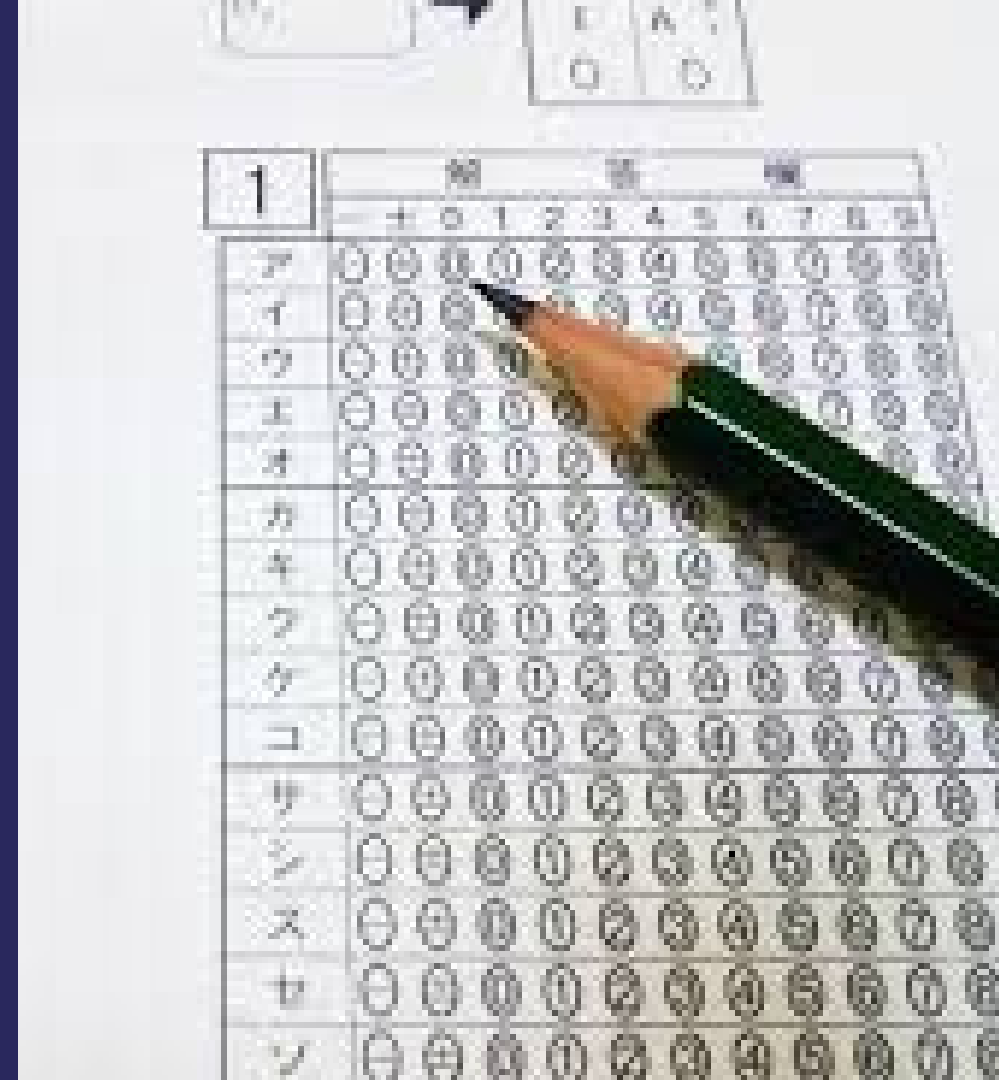
適切でない 人間の理解は、まず生活の営みの姿を知ることから始まる。生活の営みとは、日々の暮らしをつくっている現実の状況である。 (第1巻2頁)

2. 適切 人間が個人として尊重されるとは、その人らしい生き方が尊重されることである。 (第1巻3頁)

3. 適切でない 生命への畏敬と尊厳は、人間の無限の可能性を意味しているので、現実の困難な生活状況においても、よりよく生きるという理念が失われることはない。 (第1巻3頁)

国家試験 対策講座

ツールの紹介



**毎月1回
講義**

2回の模試も実施

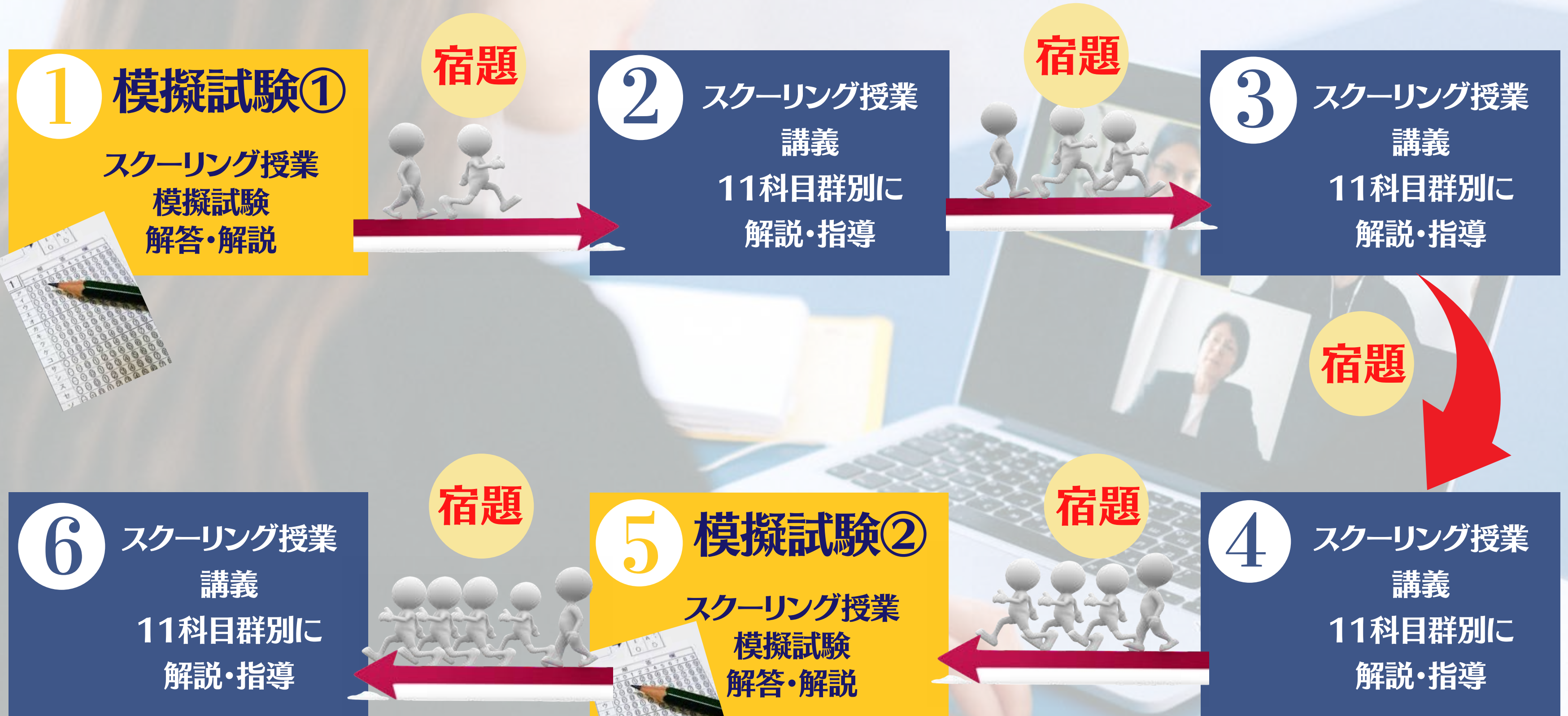
**どこからでも
参加可能**

ライブ配信授業



国家試験講座紹介

期間・6ヶ月





映像で学ぶ 介護技術

ツールの紹介



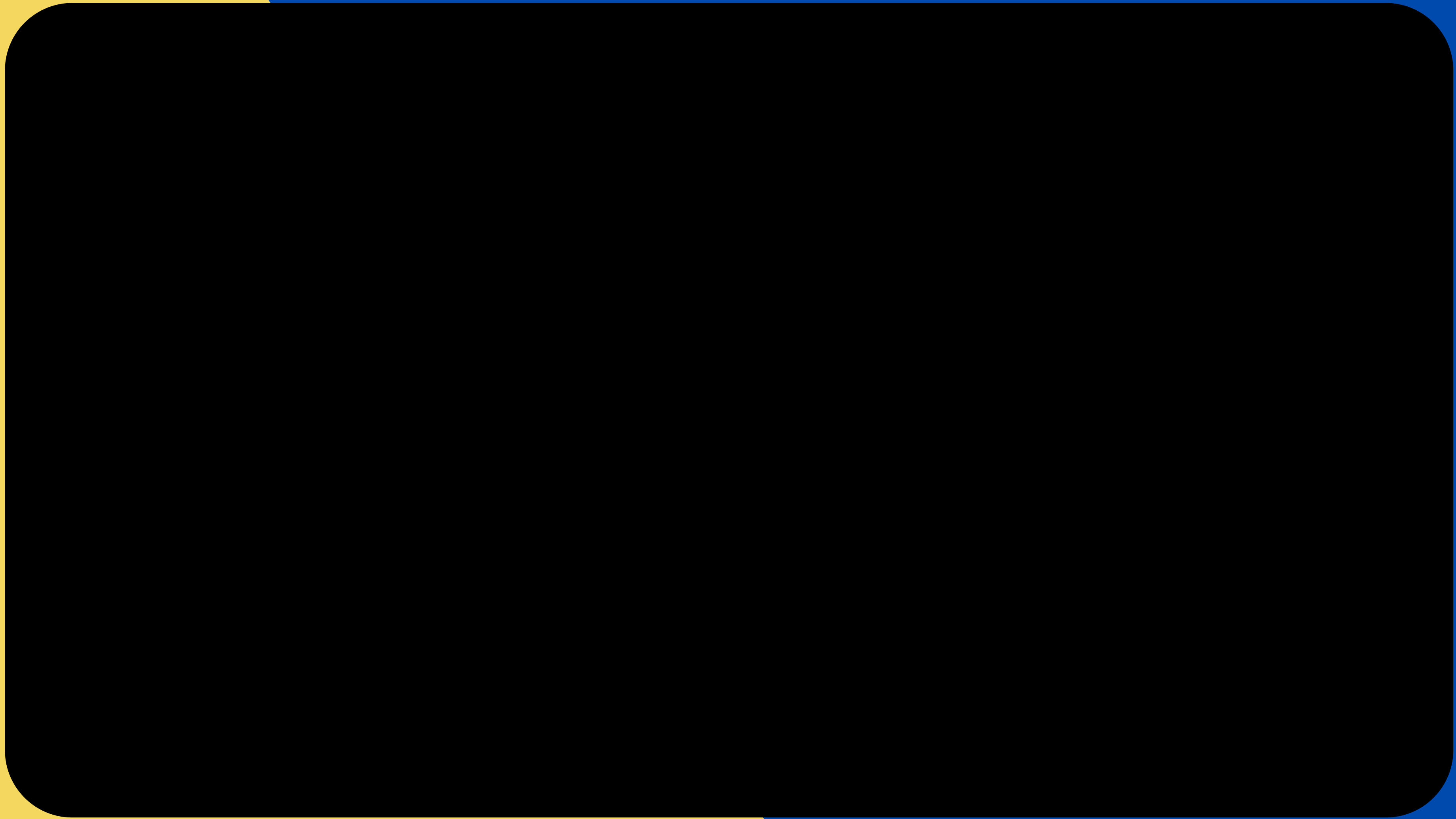
いつでも
どこでも

観たいものを観たい時間に

簡単
社内研修

研修費用削減





いつでもどこでも ピンポイント研修

☑技術指導に
まとまった時間がとれない

☑指導者により指導方法に
バラツキができる

☑本では知りたい情報に
たどりつけない

☑新人研修のたびに
費用がかかってしまう

職員の技術の復習
安全・安楽
職員の負担軽減



日本で働く
外国人就労者向けに
ベトナム語版もあります

月額4000円
何度でも視聴可

スマートフォンでも
パソコンでも



12月末まで期間限定！
無料視聴放題！

見たい時に
見たいものだけ！
いつでも技術が学べる！

映像で学ぶ介護技術▶

～いつでもどこでもピンポイント研修～

車椅子での坂道の上下

alice 専門学校 アリス学園



ベッド上での食事の介助

alice 専門学校 アリス学園



是非、1度映像を見て
ご検討下さい！

- ① 整容①／車椅子での洗面(一部介助)
- ② 整容②／ベッド上での洗面・整容
- ③ 整容③／洗面・清拭、髭剃り
- ④ 整容④座位での着脱(一部介助)
- ⑤ 整容⑤ベッド上での着脱(全介助)
- ⑥ 移乗・移動①／安楽介助(一部介助)
- ⑦ 移乗・移動②／安楽体位(全介助)
- ⑧ 移乗・移動③／起き上がりから立位(一部介助)
- ⑨ 移乗・移動④／起き上がりから立位(全介助)
- ⑩ 移乗・移動⑤／杖歩行 平地での3動作歩行
- ⑪ 移乗・移動⑥／杖歩行(階段の昇降)
- ⑫ 移乗・移動⑦／ベッドから車椅子への移乗
- ⑬ 移乗・移動⑧／ベッドから車椅子
- ⑭ 移乗・移動⑨／車椅子からベッドへの移乗(一部介助)
- ⑮ 移乗・移動⑩／車椅子からベッドへの移乗(全介助)
- ⑯ 移乗・移動⑪／車椅子での段差越え
- ⑰ 移乗・移動⑫／車椅子での坂道の上下
- ⑱ 移乗・移動⑬／エレベーターの乗り降り
- ⑲ 食事①／食事の際の注意事項
- ⑳ 食事②／座位姿勢の方への食事介助(一部介助)
- ㉑ 食事③／ベッド上での食事の介助(全介助)
- ㉒ 食事④／視覚障害のある方への食事介助
- ㉓ 入浴①／一般浴の一部介助
- ㉔ 入浴②／洗髪・洗身の介助
- ㉕ 入浴③／手浴の介助
- ㉖ 入浴④／足浴の介助
- ㉗ 排泄①／一部介助が必要な方のトイレ介助
- ㉘ 排泄②／ポータブルトイレでの排泄介助
- ㉙ 排泄③／テープ止めおむつの交換(全介助)
- ㉚ 睡眠／ベッドメイキング

学習支援、資格取得支援は必要なのではないでしょうか？

技能実習・特定技能



日本語能力の向上

コミュニケーション能力向上

国家試験合格・在留資格「介護」



成果の上がる者



成果の出ない者

施設



学習支援、資格取得支援

介護サービスの質的向上

長期雇用継続・人材の確保

利用者様



満足・喜び

採用先
法人

新たな人材

優秀な友人

学習支援
資格取得支援

努力した成果として、
自分が描いていた未来が
現実となった人材

学習の機会を
与えて頂いたことを
喜んでいる人材

優秀な友人へ
アピール

満足度が高い



実務者研修通信講座

環境

支援

国家試験合格

初任者研修通信講座

国家試験対策講座

リモート日本語講座

映像で学べる介護技術

アリス学園
提供＋サポート

ご清聴ありがとうございました。