



ひらく、ひろがる。

社会福祉法人

蓬菜会

外国人材拡大プレイス 障害者支援施設における 外国人材雇用

【報告】

『蓬菜会の外国人雇用

GoodとNotGood』

令和8年5月26日(火)

社会福祉法人 蓬菜会

法人本部事務長 大矢芳孝

蓬莱会 法人概要

法人概要

- 経営主体 社会福祉法人 蓬莱会
- 代表者 理事長 阿部 次男
- 設立年月日 平成12年4月3日
- 種別 障害者児福祉支援事業
- 本部所在地 〒747-0831 山口県防府市大字向島字竜丸山10079番地42
- 法人職員総数 101人 [正社員(男:33人、女:31人)、パート34人、外国人5人(インドネシア)]
- 沿革 平成 8年 保護者6人が発起人となり建設準備委員会を発足
平成12年 山口県より社会福祉法人蓬莱会として認可される
平成13年 知的障害者更生施設「ゆうあい」事業開始
生活介護事業所「ソイルセンター」「てらら」「たんぽぽ」
共同生活援助「よつばホーム」
放課後等デイサービス「こどもデイサービスひまわり」
相談事業所「クローバーセンター」



自己紹介



(社福)蓬菜会 大矢芳孝 自己紹介

某 給食受託会社
中国支店

1995年～2011年
営業・スーパーバイザー・エリアマネージャー
山口営業所長

某 社会福祉法人

2011年～2020年
事務長・統括本部長



2020年～現在
法人本部 事務長



大矢社会福祉経営研究部

2025年～現在
大矢社会福祉経営研究部 開設

[Home | ooya-mgmt](http://Home|ooya-mgmt)

外国人雇用 動機



人材不足への備え

【蓬菜会の人材確保3本柱】

新 卒

リファラル

技能実習



最初、外国人雇用へは否定的
⇒ 障害者支援は理解できない

外国人雇用 現状



指定障害者支援施設ゆうあい

【技能実習生 男性3名 女性2名 配属 ⇒ 6月男性4名入国】



【勤務】

早出～遅出
夜勤以外は
1人役実施中

N3は4名取得

外國人雇用 課題



特定技能1号受入上限

受入上限 135,000名



経営協



日知協



外国人材

拡大プレイス

Human Place

ひらく、ひろがる。

社会福祉法人

蓬菜会

現状の増加数では来年春ごろには
上限に達する見込み。

各団体で見直し要求しないと技能
実習生の切り替え枠がなくなり

帰国せざるを得ない

外国人雇用 *Good*



ほとんどGood みんなHappy

- ・価値観の合う組合選び
- ・現地へ渡航しての面接
- ・技能実習生からのスタート
- ・自分と同性からのスタート
- ・配置人員へのゆとり
- ・利用者へのかかわり時間確保
- ・6ヶ月教育期間をとる
- ・地域との交流
- ・インドネシア人
- ・若さ、謙虚さ、穏やかさ
- ・イスラム教徒
- ・漫画やアニメ、親日国
- ・職員交流
- ・個々で自立した大人
- ・ゴミ捨ては施設へ持参
- ・送金はアプリ



外国人雇用
Not Good

Not Good⇒こうしとけば良かった

・宿 舎

市街化調整区域、農地

寄宿舍＝建築基準法

112条区画と114条間仕切壁

・固定資産税

・生活介護事業所 風呂設置

・マイナンバーカード

期限切れ前に更新

・ラマダンへの配慮

・ラマダン明けのレバラン

・個々で家事をするので小さめ
家電でOK

・事前の虫歯治療

・場合によっては定款変更

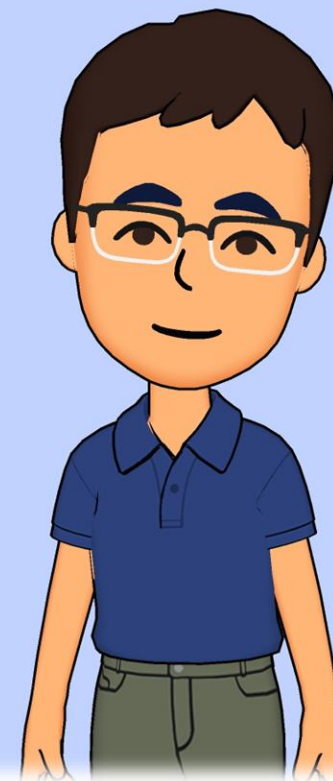
・在留資格⇒技能実習障害者支援

人員不足による虐待や拘束を防ぐ為、
外国人雇用による経営改善を勧めています。

個人としてもアドバイザー的活動を
しております。何なりとご用命を！

[Home | ooya-mgmt](https://ooya-mgmt.jimdosite.com/)

<https://ooya-mgmt.jimdosite.com/>



☆その他の事例・ご意見・ご質問はこちらへ…

☆Mail ooya-yoshitaka@houraikai.com

☆TEL 0835-27-3001

ご清聴ありがとうございました。



ひらく、ひろがる。
社会福祉法人
蓬菜会